



Styring af indsatsen overfor udsatte børn og unge og familier i Roskilde

Margit Næsby

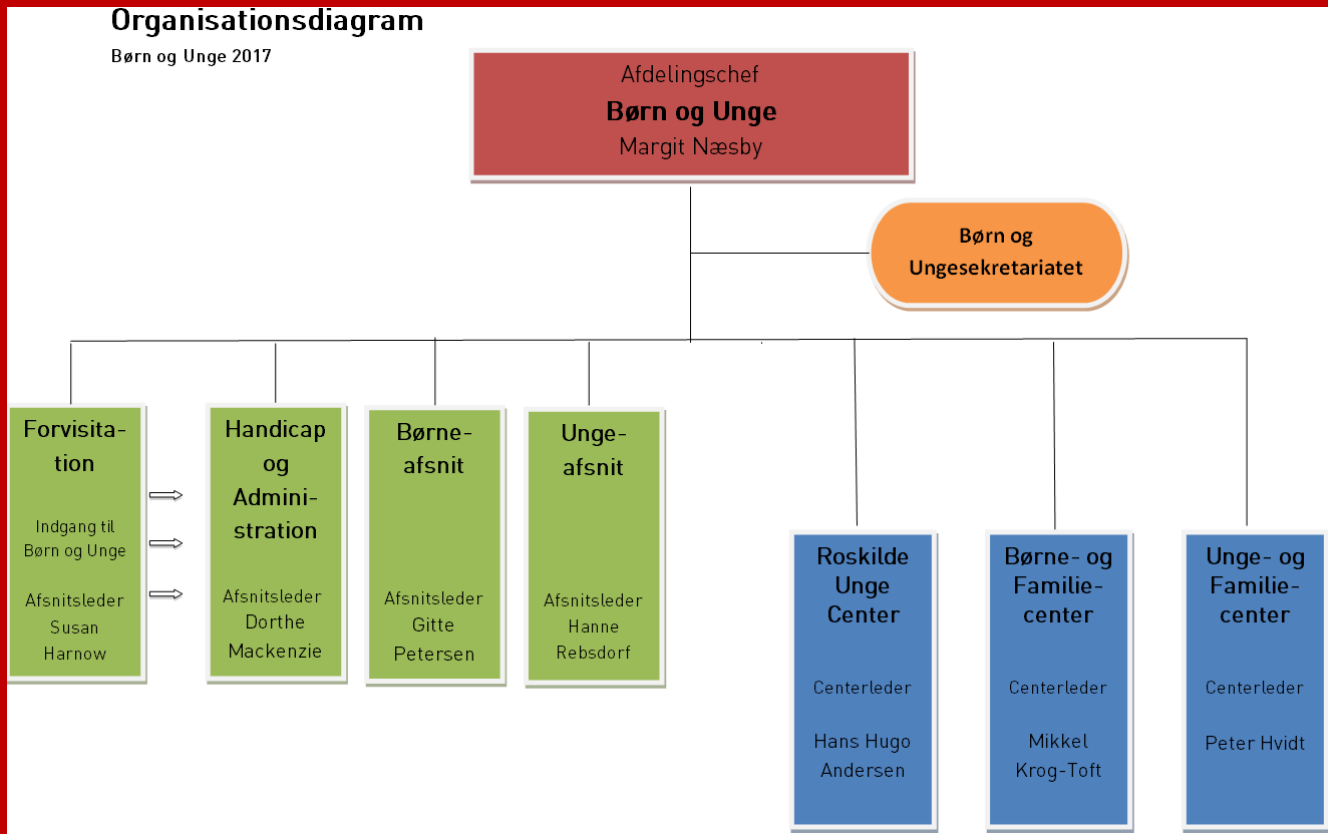
Den 31. marts 2017

#AlleTidersRoskilde

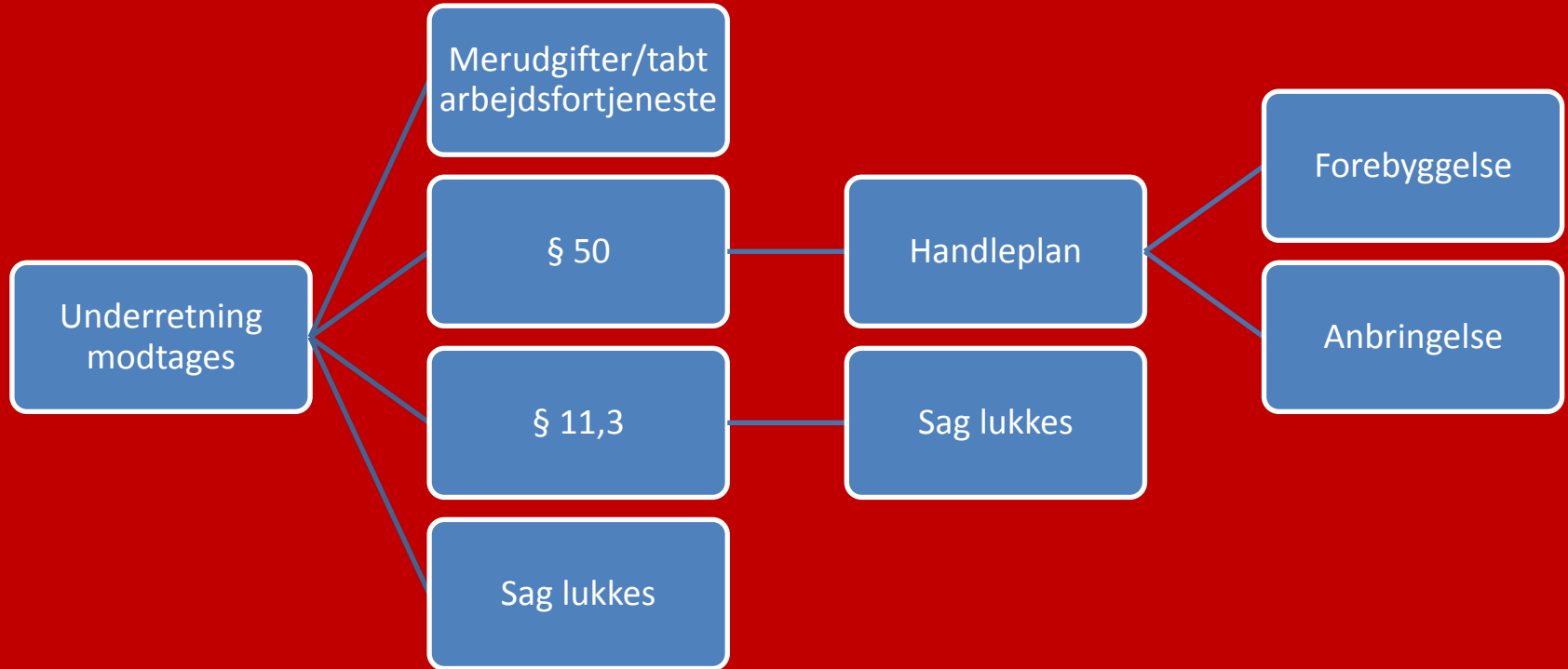


ROSKILDE
KOMMUNE

Velkommen til børn og unge



Børn og Unges opgaver



Styringskæde

- Politisk:
 - Servicelov
 - Børnepolitik
- Administrativ
 - Direktionens strategiplan
 - Afdelings- afsnits- og institutionsaftaler
 - Udmøntes i Børn og Unges strategi



ROSKILDE
KOMMUNE

Søg

KOMMUNEN / INDSATSOMRÅDER OG POLITIKKER / POLITIKKER

Sammenhængende børnepolitik

Byrådets vision på området

Godkendt i Byrådet den 2. september 2015

Alle børn og unge i Roskilde Kommune oplever sig som en del af et fællesskab.

Børn og unge med behov for støtte skal tilbydes tidlig forebyggende indsats i nærmiljøet.

Børnepolitik

- Tidlig indsats tæt på barnets hverdagsliv - roskildemodellen
- Inddragelse af børn, unge og forældre – Børns Vilkår
- Gode overgange for anbragte børn – netværk og plejefamilier
- Kriminalitetsforebyggende indsatser - SSP

Sammenhængende børnepolitik

Byrådets vision på området

Godkendt i Byrådet den 2. september 2015

Alle børn og unge i Roskilde Kommune oplever sig som en del af et fællesskab.

Barn og unge med behov for støtte skal tilbydes tidlig forebyggende indsats i nærmiljøet.

Spørgsmål og svar

Byrådets politiske målsætninger for at indfri visionen

Roskilde Kommunes målsætninger

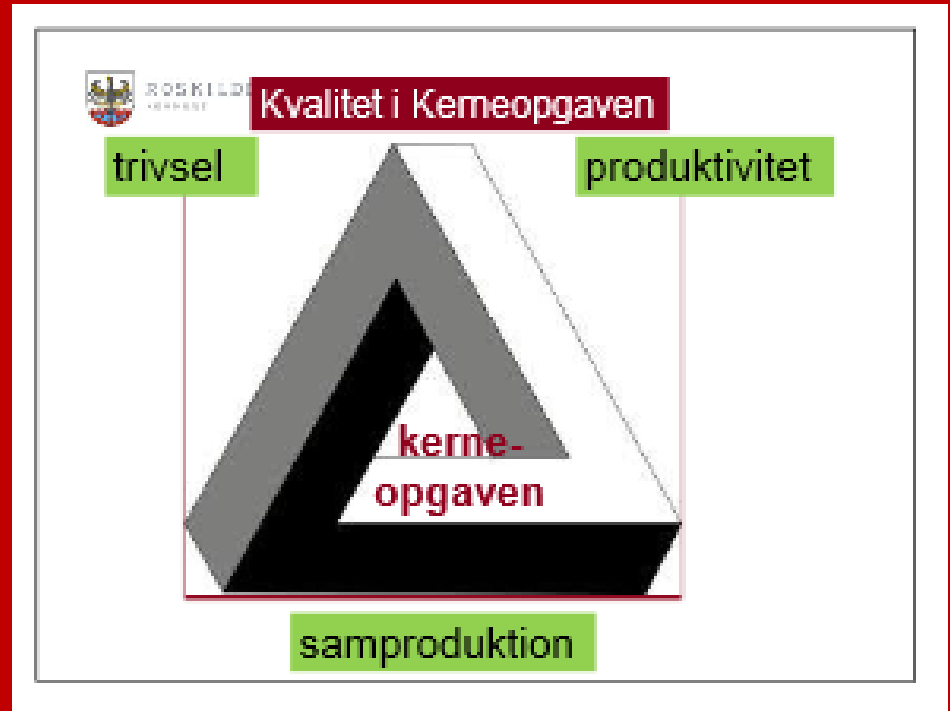
- Vi har fokus på tidlig opsporing og forebyggelse på tværs af sektorer. Indsatser til børn, unge og deres forældre skal ske så tæt på barnet og den unges hverdag som muligt.



ROSKILDE
KOMMUNE

Direktionens strategiplan

- Produktivitet
- Samproduktion
- Trivsel



Vidensbaseret praksis og fokus på indsatser der			Tv
Indsats			
Fokusområde	Mål	Virkemidler	Akti
Vidensbaseret tilgang	Vi følger med i den nyeste forskning og viden på området	Ny viden skal smitte af på daglig praksis	Lede gan
		Vi sikrer at medarbejderne har de nødvendige kompetencer til at løse opgaverne.	Med soc udd ROU sva kom
		Vi arbejder med tæt opfølgning af indsatser til børn og unge	Vi u
	Vores indsatser virker og vi kender effekten	Vi anvender manualiserede programmer - hvor det giver mening	IC, B år. 6
		Vi anvender redskaber til at vurdere effekten af vores indsatser	Vi in dag dere
	Vi sikrer ny viden gennem samarbejde med Forskningsinstitutioner, ministerier m.m.	Vi har samarbejdsaftaler med forskningsinstitutioner	Vi s flyg med
		Vi anvender innovative tilgange, vi prøver nyt for at opnå bedre effekt	Vi in pro
	Vi har fokus på medarbejdernes trivsel i Børn og Unge	Alle afsnit/institutionsaftaler har mål om styrket trivsel	Vi f
Tidlige indsatser	Vi arbejder mod eksklusion	Vi samarbejder om tidlig opsporing i dagtilbud og skoler	De f rosk
		Vi har tidlige forebyggende indsatser i vores egne centre	Vi y
	Forældre og netværk inddrages og tager medansvar for løsningen af børns og unges vanskeligheder	Børn, unge, deres forældre og netværk inddrages i sagsbehandlingen og opgaveløsningen	Vi s
	Vi skaber sammenhængende helhedsorienterede løsninger	Vi samarbejder tværfagligt og tværsektorielt om børns og unges trivsel	Vi in Hvid sun

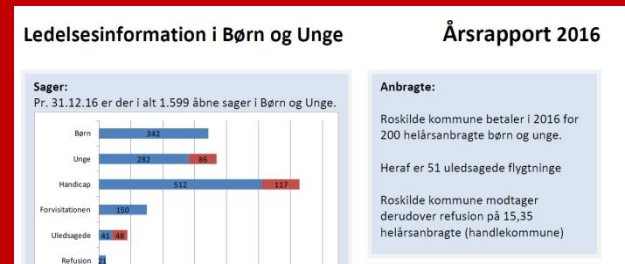
Børn og Unges strategi

- Samproduktion og indsatsstrappen som overligger
- Forsknings- og vidensbaseret tilgang
- Tidlig indsats
- Det gode myndighedsarbejde
- Udvikling af lokale tilbud
- Den gode anbringelse
- Trivsel



Redskaber til økonomistyring - og til at understøtte strategien

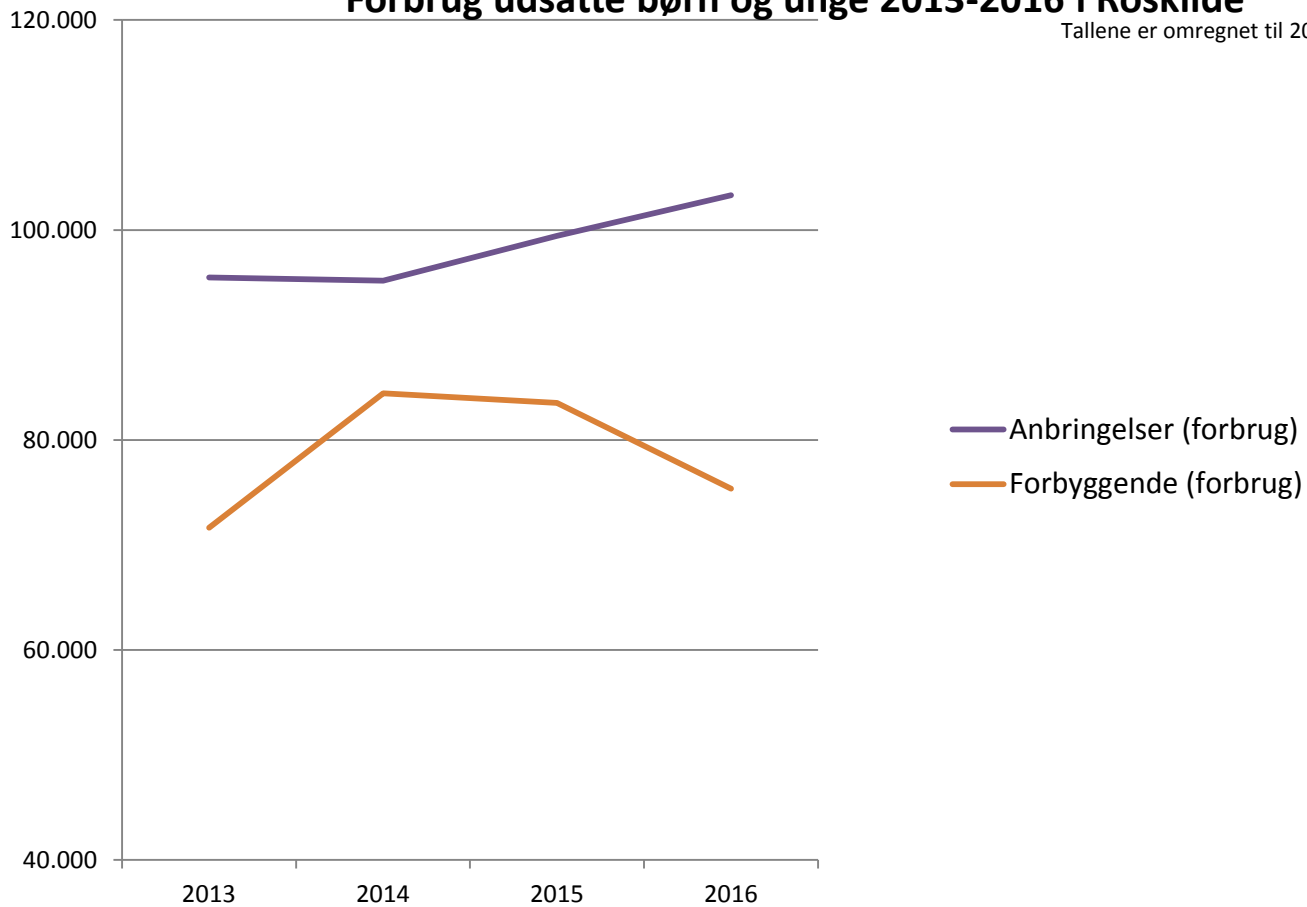
- 1 Budgetopfølgning hver måned
- 2 Ledelsesinformationsrapport hver anden måned, herunder udvikling på landsplan, f.eks. nøgletal i referencekommuneprojektet
- 3 Ledelsestilsyn og sagsgennemgang
- 4 Opfølgning på mål i børnepolitik, strategier, aftaler m.m.
- 5 Udvikling af egne indsatser og tilbud



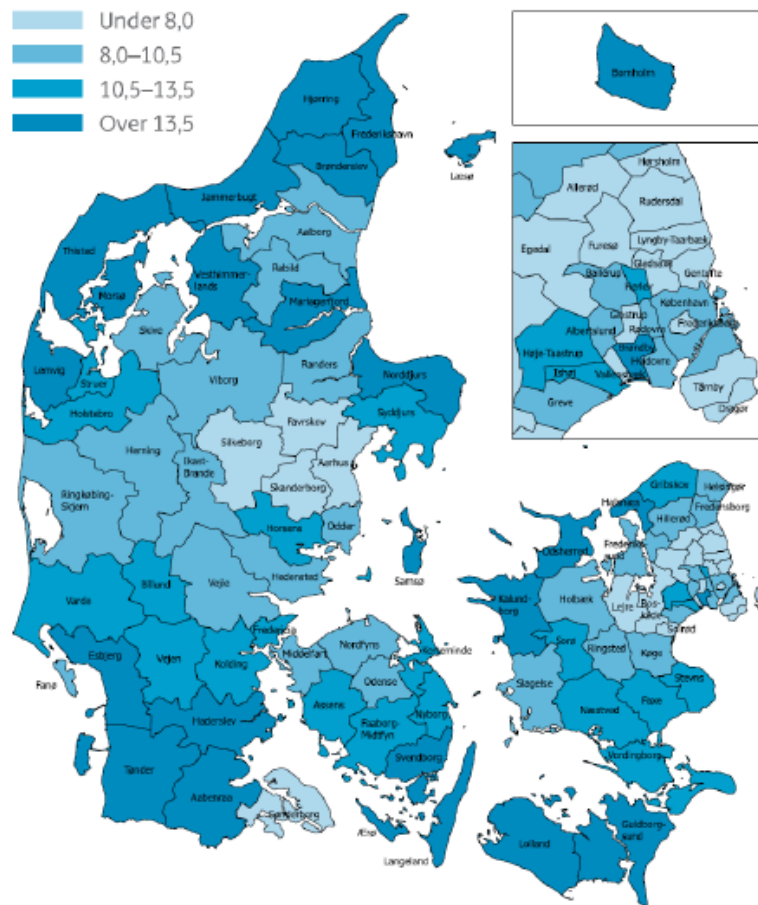
	jan-15	feb-16	maj-16	sep-16	dec-16	Pct fald/ stigning
Børn	352	349	332	320	342	-3%
Unge	449	450	457	401	368	-18%
Handicap	671	707	655	646	629	-6%
Uledsagede	76	81	90	86	89	17%
Forvisitationen	212	162	171	156	150	-29%
Refusion	18	18	21	25	21	17%
I alt	1.778	1.767	1.726	1.634	1.599	-10%

Forbrug udsatte børn og unge 2013-2016 i Roskilde

Tallene er omregnet til 2017



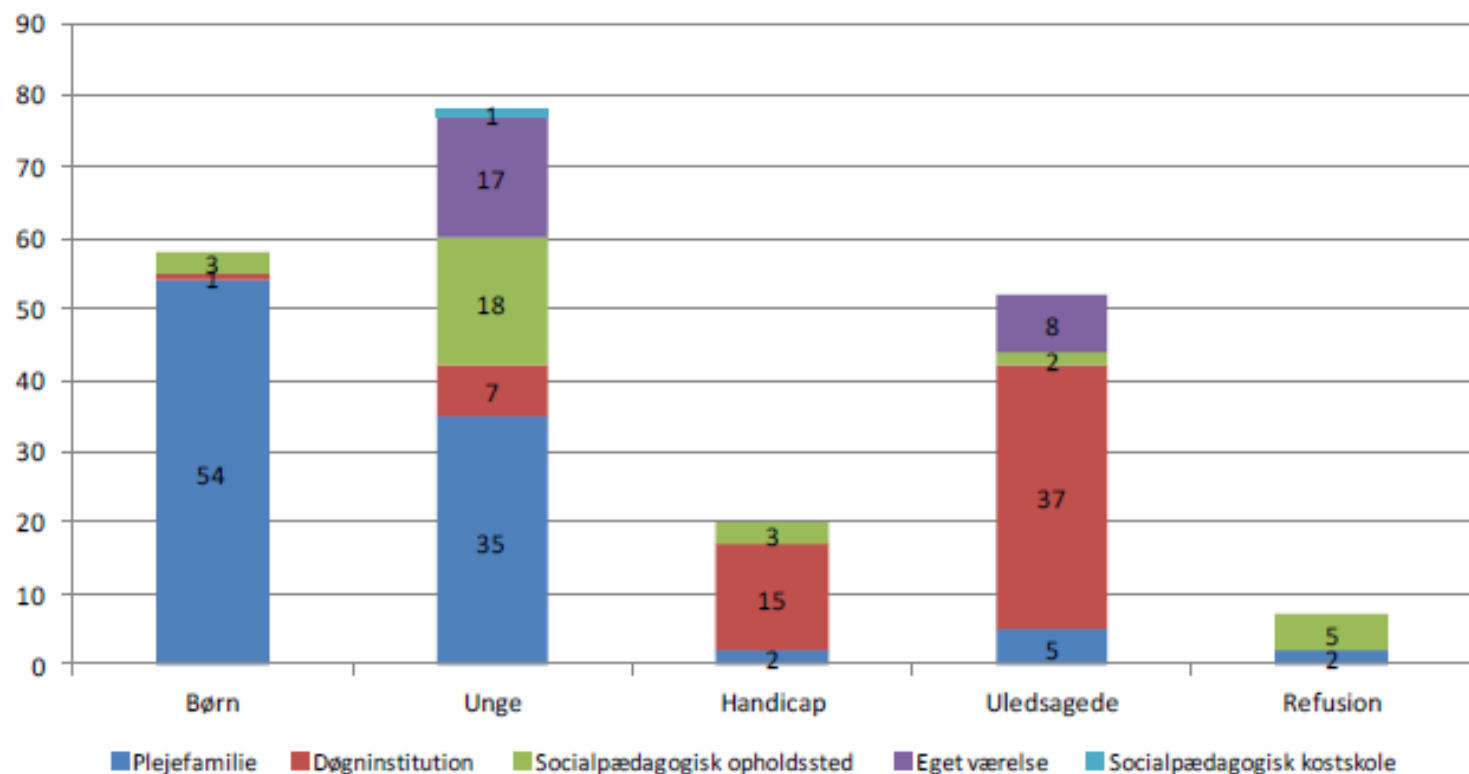
6.3 Anbringelser i Roskilde og andre kommuner 2014



Kilde: Danmarks Statistik

Nedenstående graf viser, anbringelsessteder ultimo 2016 fordelt på afsnit.

Det ses at flest er anbragt i plejefamilie. 27 ud af de 98 plejefamilier er bosiddende i Roskilde kommune.



Ledelsestilsyn

- Formålet med det personrettede ledelsestilsyn er, at:
 - Sikre vi overholder loven
 - Give overblik og forklaringer på sagskvaliteten
 - Give grundlag for vurdering af eventuelle tiltag som forbedrer kvaliteten i sagerne
 - Skabe læring blandt medarbejderne.
- Generelt ledelsestilsyn og tematiseret ledelsestilsyn
 - Generelt ledelsestilsyn foretages hvert år
 - Tematiseret ledelsestilsyn fastsættes ud fra evt. henvisninger fra revisionen, ny lov på området eller andet som har givet området særligt fokus.

